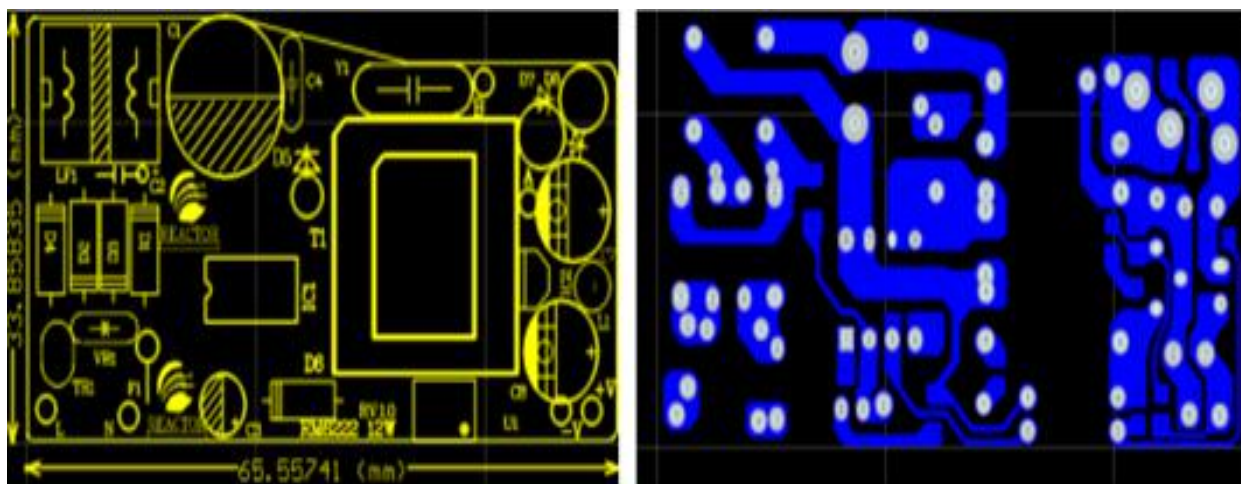


系统 BOM 清单:

序号	元件名称	规格型号	用量	位号	封装要求
1	保险丝	250V,1A	1	F1	Φ3*10mm
2	贴片电阻	360Ω,0.125W,±5%	1	R1	SMD0805
3	贴片电阻	2MΩ,0.25W,±5%	1	R2	SMD1206
4	贴片电阻	200KΩ,0.25W,±5%	2	R3 R3A	SMD1206
5	贴片电阻	1.8Ω,0.25W,±5%	1	R7	SMD1206
6	贴片电阻	1.8Ω,0.25W,±5%	1	R8	SMD1206
7	贴片电阻	1KΩ,0.125W,±5%	1	R9	SMD0805
8	贴片电阻	6.2KΩ,0.125W,±1%	1	R10	SMD0805
9	贴片电阻	24KΩ,0.125W,±1%	1	R11	SMD0805
10	贴片电阻	360Ω,0.125W,±5%	1	R12	SMD0805
11	贴片电阻	6.2KΩ,0.125W,±5%	1	R13	SMD0805
12	贴片电阻	300Ω,0.125W,±5%	1	R14	SMD0805
13	贴片电阻	10Ω, 0.125W,±1%	1	R15	SMD0805
14	电解电容	10μF,400V,±10%	2	C1 C2	Φ10*16mm
15	电解电容	22μF,50V,±10%	1	C3	Φ6*8mm
16	瓷片电容	2.2nF,1KV,±20%	1	C4	DIP
17	贴片电容	10nF,50V,X5R,±20%	1	C5	SMD0805
18	电解电容	470μF,25V,±10%	1	C7	Φ8*16mm
19	电解电容	680μF,16V,±10%	1	C8	Φ8mm
20	贴片电容	10nF,50V,X5R,±10%	1	C9	SMD0805
21	贴片电容	1nF,1KV,X5R,±10%	1	C10	SMD1206
22	共膜电感	22mH,±10%	1	LF1	DIPΦ7*8
23	差模电感	4.7μH,±10%	1	L1	3*16mm
24	整流桥	MB6F,1A,600V	1	BD1	SOP-4
25	二极管	FR107,1A,1KV	2	D5 D6	DO-41
26	肖特基二极管	SR3100,3A,100V	1	D7	DO-201AD
27	光耦	PC817	1	U1	DIP-4
28	稳压 IC	TL431	1	U2	TO-92
29	IC	RM6222D	1	U3	DIP-8

序号	元件名称	规格型号	用量	位号	封装要求
30	变压器	EF20,卧式 5+5	1	T1	
31	PCB	65*33.8*1.6mm			

PCB 图:



DEMO 图

